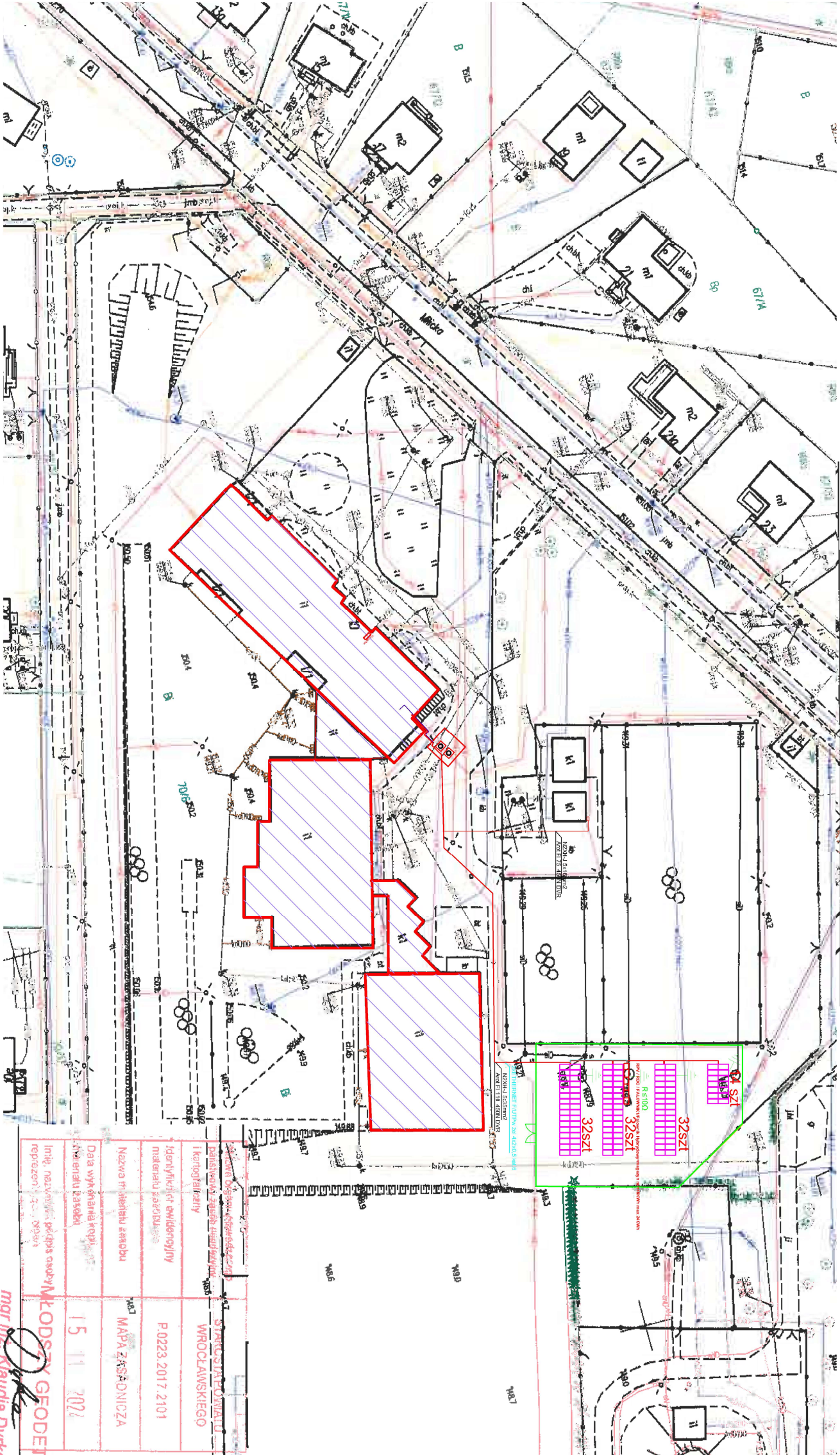


TN430.3232.2024

Układ odniesienia: PL-ETRF 2000
Układ współrzędnych: PL-2000, strefa 6 (18°)
Układ wysokościowy: PL-ETRF 2007-NH

MAPA ZASADNICZA
SKALA 1:1000
Sekcje mapy: 6.151.13.15.1; 6.151.13.10.3

Województwo: dolnośląskie
Powiat: wrocławski
Jednostka ewidencyjna: Długoleś, 022302_2
Obręb: Łozina, 0024



Dane techniczne obiektu:

- Instalacja PV naziemna z magazynem naziemnym min 16KWh - max 24KWh
- instalacja umieszczona na gruncie dz. nr 0024 obręb Łozina

OCHRONA OD PORAZEN PRĄDEM ELEKTRYCZNYM:
SAMODZIELNE WYKAZUJĄCE ZASILANIE W UKŁADZIE SECI TN-C

Wytyczne dla instalatora:

- kablowe PV prowadzić w rurze karbowanej odpornej na UV na podporach.
 - okablowanie DC wykonać min przekrojem 6 mm² i wytrzymałości izolacji do 1000V
 - stosować złącza MC4 tego samego producenta przy łączeniu z modułami, falownikiem PV
 - magazyn energii zabudować na podwyższonym fundamencie min 30cm od gruntu
 - magazyn energii zabudować ściankami chroniąc przed warunkami atmosferycznymi.
- Z uwagi na montaż instalacji PV na gruncie wraz z falownikiem DC/AC
brak potrzeby montażu rozłącznika Projoy PEFS lub równoważnego

LEGENDA:

- PANELE PV na KONSTRUKCJI STALOWEJ, SŁUPY W TECHNOLOGI WKRĘCANEJ
- OGRODZENIE SYSTEMOWE PANELOWE WYS 200cm
- BRAMA SYSTEMOWA PANELOWA SZER 400 WYS 200cm
- POMPA CIEPŁA 24kW
- ZAKRES OBIEKTU TERMOMODERNIZACJA BUDYNKOW

MAFRA DESIGN		ul. Bolesława Prusa 96/5	
Studio Projektowe		50-316 Wrocław	
Anna Będlawska		NIP 897 115 72 86	tel. 604-119-881
NAZWA:		TERMOMODERNIZACJA I REMONT ELEWACJI BUDYNKU SZKOLY PODSTAWOWEJ W MIEJSCOWOŚCI ŁOZINA DZ. NR 70/6, ŁOZINA, GMINA DŁUGOLEŚ	
INWESTOR:		GMINA DŁUGOLEŚ, 55-095 POCZTA MIRKÓW	
Architektura:		Projektant: mgr inż. arch. Anna Będlawska	Nr uprawnień: 5/01DUJW
Instalacje elektryczne:		Projektant: mgr inż. Adam Szczepaniak	Nr uprawnień: DGS00398/PSE/18
PROJEKT TECHNICZNO-WYKONAWCZY		SKALA	STADIUM: PT/PW
			NR RYS: E-01